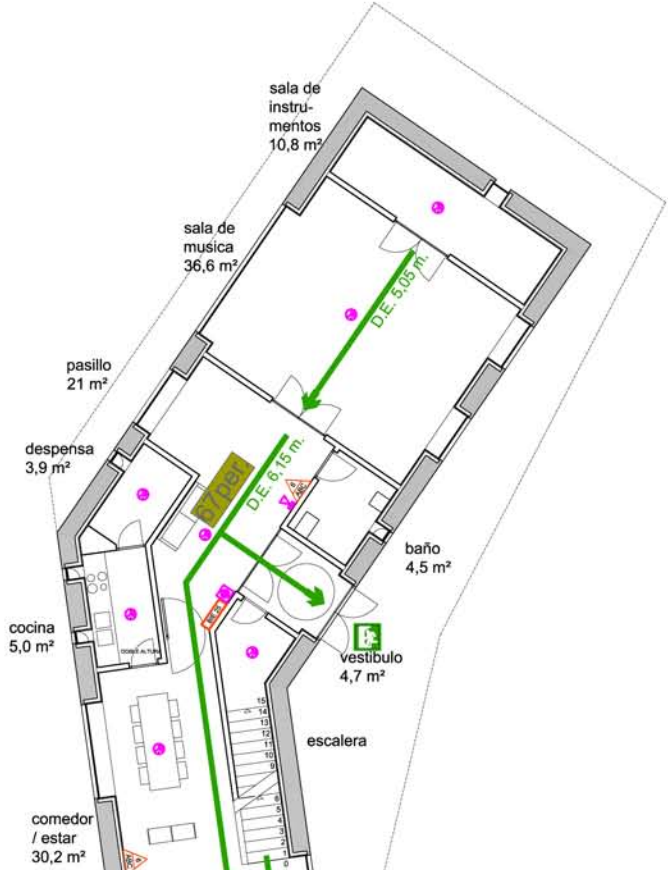




Albergue S1  
Planta Alta  
Cota +845,00



**DETECCION, EXTINCION Y EVACUACION DE INCENDIOS**

- Detector analógico-algoritmico en ambiente
- Pulsador de alarma
- Sirena de alarma
- BIE 25 mm. en armario
- Extintor manual de polvo ABC (6 Kg)
- D.E. Distancia de Evacuación
- Recorrido principal
- Recorrido secundario
- Salida de emergencia
- Ocupacion del local

Proyecto Básico.  
**Proyecto Burgohondo: itinerancia y promesa**  
Burgohondo, Ávila

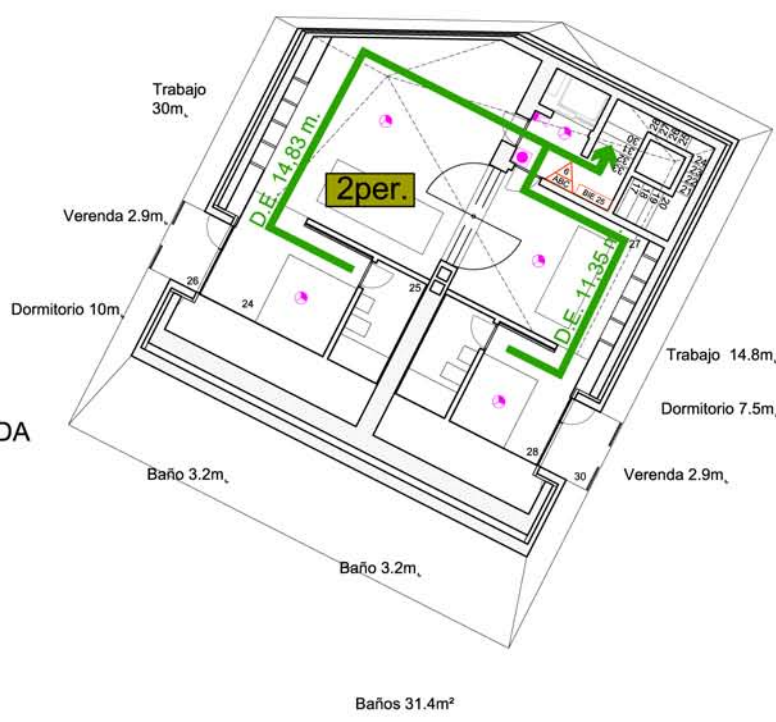
**Plano detección, extinción y evacuación de incendios**

**VISADO** SE ADJUNTA INFORME SOBRE DISCREPANCIAS URBANÍSTICAS OBSERVADAS  
18/04/2008  
Expediente Fase  
20080310 103

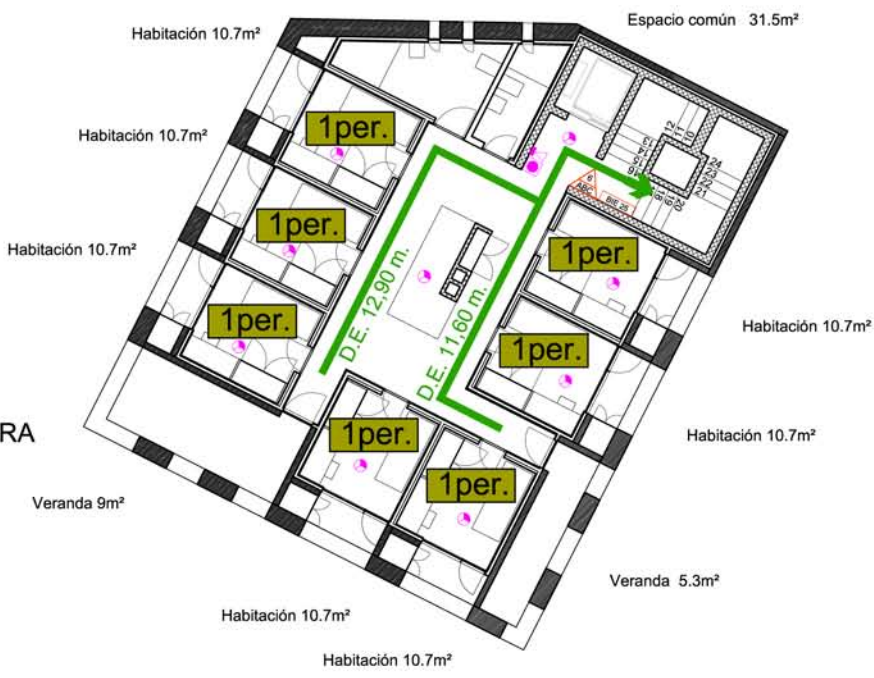
**Albergue S1**

Albergue S1  
Planta Baja  
Cota +841,00

Estudios planta SEGUNDA  
+846,50



Estudios planta PRIMERA  
+843.50



Estudios planta BAJA  
+840.00



DETECCIÓN, EXTINCIÓN Y EVACUACIÓN DE INCENDIOS

- Detector analógico-algoritmico en ambiente
- Pulsador de alarma
- Sirena de alarma
- BIE 25 mm. en armario
- Extintor manual de polvo ABC (6 Kg)
- D.E. Distancia de Evacuación
- Recorrido principal
- Recorrido secundario
- Salida de emergencia
- Ocupacion del local

Proyecto Básico.  
**Proyecto Burghondo: itinerancia y promesa**  
Burghondo, Ávila  
Plano detección, extinción y evacuación de incendios

Estudios

**VISADO**

SE ADJUNTA INFORME SOBRE DISCREPANCIAS URBANÍSTICAS OBSERVADAS

COLEGIO OFICIAL DE ARQUITECTOS DE CASTILLA Y LEÓN ESTE  
 Expediente: 200803401 / Fecha: 18/02/2008 / Folio: 03

**DEMARCACION DE AVILA**

baños 14.95 m<sup>2</sup> estar 27.18 m<sup>2</sup> patio 19.15 m<sup>2</sup>

Albergue Comunidad Itinerante  
Planta Primera +847.10



administración 28.2 m<sup>2</sup> patio 19.15 m<sup>2</sup>

Albergue Comunidad Itinerante  
Planta Baja +844



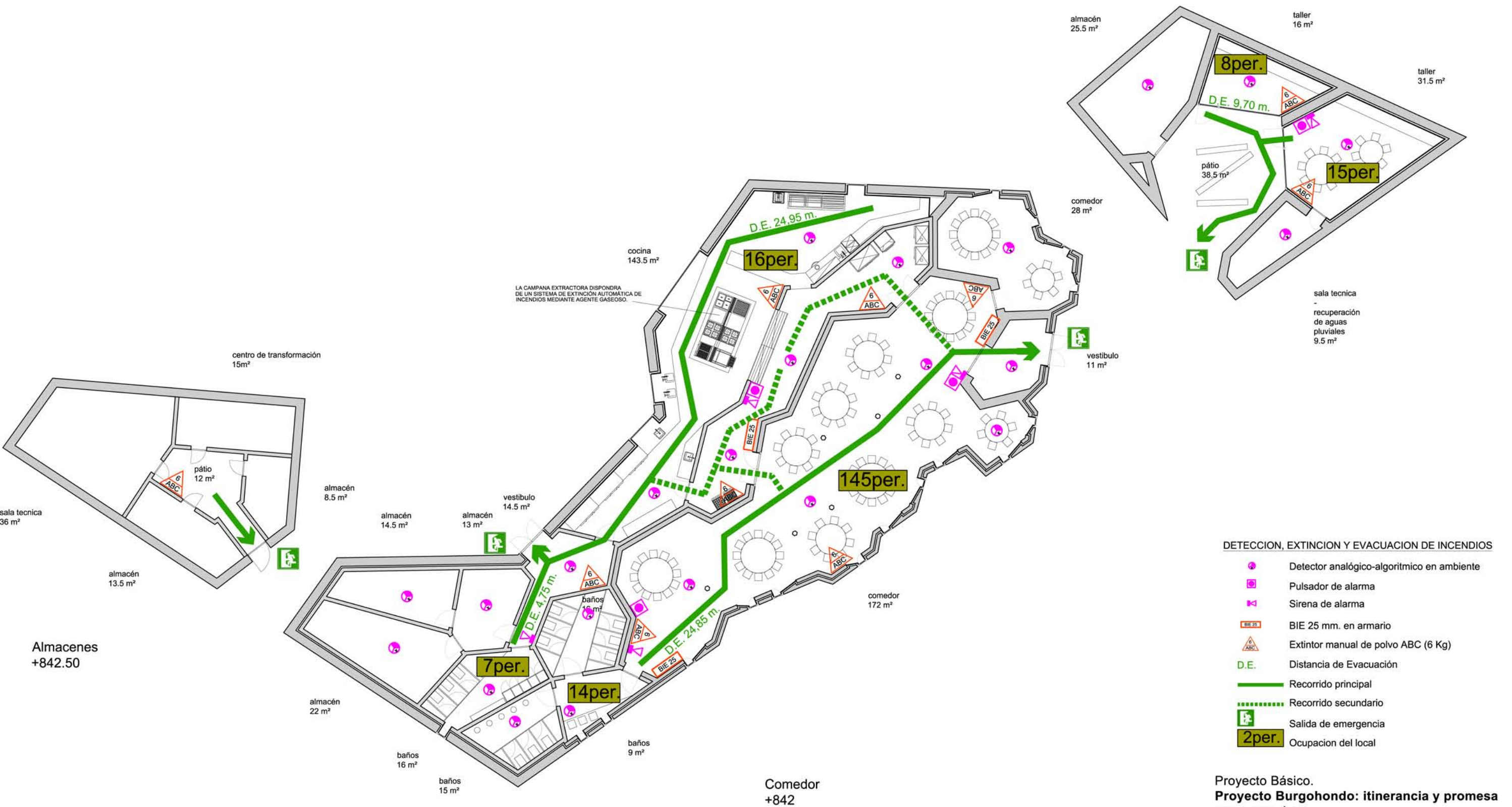
DETECCION, EXTINCION Y EVACUACION DE INCENDIOS

- Detector analógico-algoritmico en ambiente
- Pulsador de alarma
- Sirena de alarma
- BIE 25 mm. en armario
- Extintor manual de polvo ABC (6 Kg)
- D.E. Distancia de Evacuación
- Recorrido principal
- Recorrido secundario
- Salida de emergencia
- Ocupacion del local

Proyecto Básico.  
**Proyecto Burgohondo: itinerancia y promesa**  
Burgohondo, Ávila  
Plano detección, extinción y evacuación de incendios

**VISADO** SE ADJUNTA INFORME SOBRE DISCREPANCIAS URBANÍSTICAS OBSERVADAS  
 18/04/2008  
 Expediente Fase  
 20080310 103  
 DEMARCAACION DE AVILA

Comunidad itinerante



**DETECCION, EXTINCION Y EVACUACION DE INCENDIOS**

- Detector analógico-algoritmico en ambiente
- Pulsador de alarma
- Sirena de alarma
- BIE 25 mm. en armario
- Extintor manual de polvo ABC (6 Kg)
- D.E. Distancia de Evacuación
- Recorrido principal
- Recorrido secundario
- Salida de emergencia
- Ocupacion del local

Proyecto Básico.  
**Proyecto Burgohondo: itinerancia y promesa**  
 Burgohondo, Ávila  
 Plano detección, extinción y evacuación de incendios

**COLEGIO OFICIAL  
ARQUITECTOS**  
CASTILLA Y LEÓN ESTE

**VISADO**  
18/04/2008  
Expediente Fase  
20080310 103

SE ADJUNTA INFORME SOBRE DISCREPANCIAS URBANÍSTICAS OBSERVADAS

**Comedor-Taller**