

2.6 ESQUEMAS DB-SI: evacuación, detección y extinción

Albergue N1
planta BAJA
+843,70

Albergue N1
planta PRIMERA
+846,50



DETECCION, EXTINCION Y EVACUACION DE INCENDIOS

- Detector analógico-algoritmico en ambiente
- Pulsador de alarma
- Sirena de alarma
- BIE 25 mm. en armario
- Extintor manual de polvo ABC (6 Kg)
- D.E. Distancia de Evacuación
- Recorrido principal
- Recorrido secundario
- Salida de emergencia
- Ocupacion del local

Proyecto Básico.
Proyecto Burgohondo: itinerancia y promesa
 Burgohondo, Ávila

Plano detección, extinción y evacuación
 de incendios

Albergue N1


COLEGIO OFICIAL DE ARQUITECTOS
 CASTILLA Y LEÓN ESTE

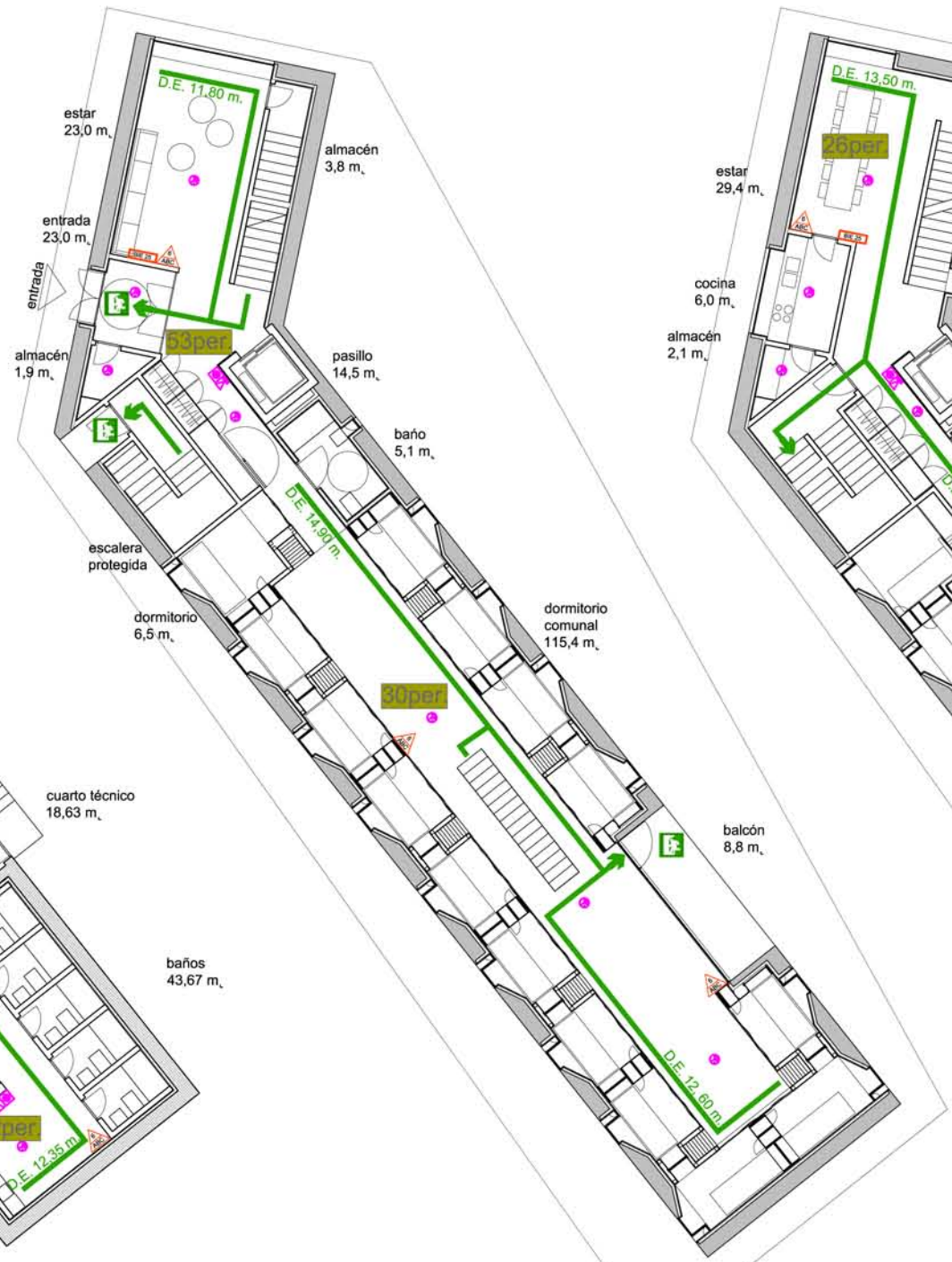
VISADO
 18/04/2008
 Expediente Fase
 20080310 103

SE ADJUNTA INFORME SOBRE DISCREPANCIAS URBANÍSTICAS OBSERVADAS

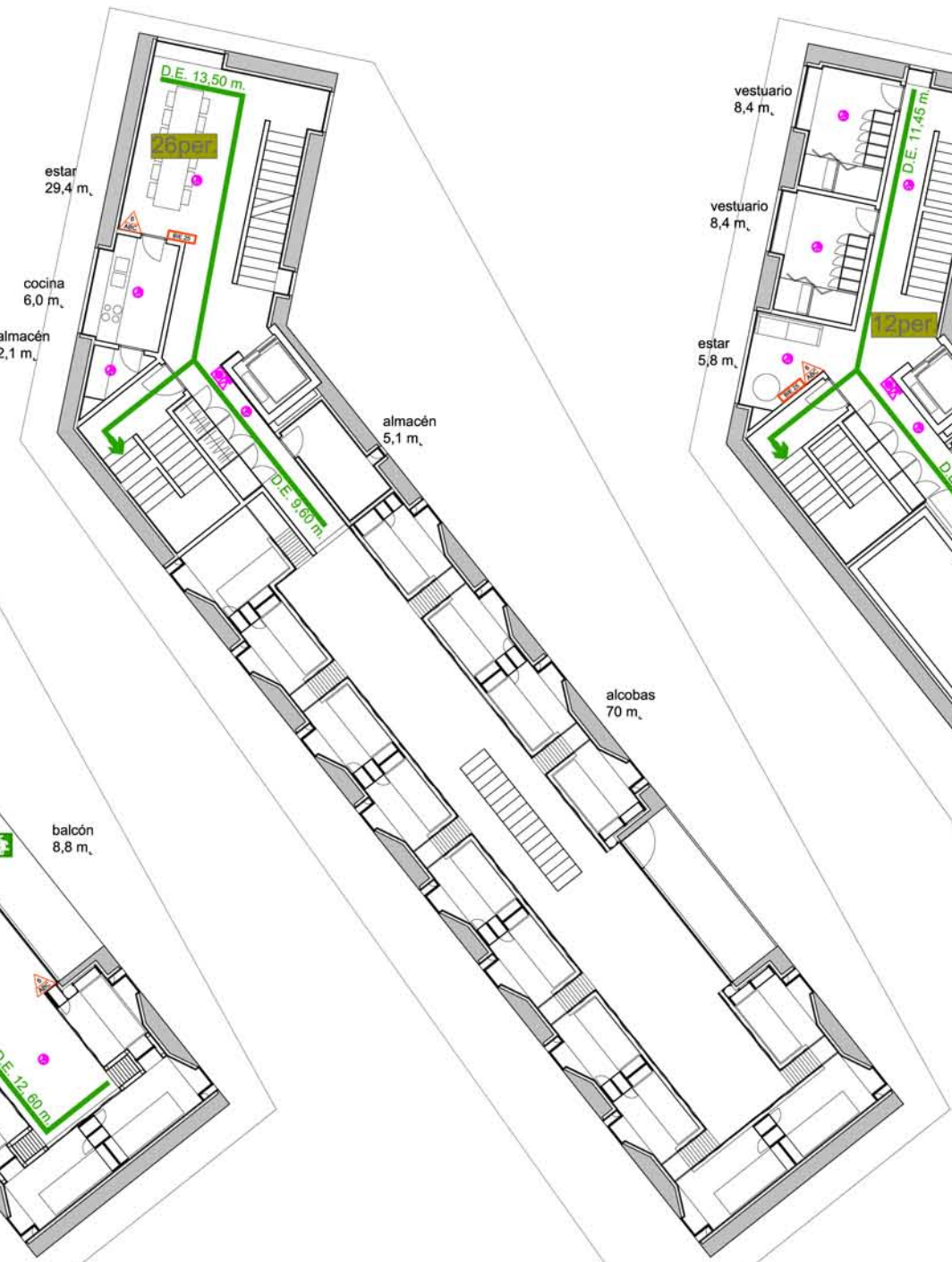
Albergue N2
cota +838,00



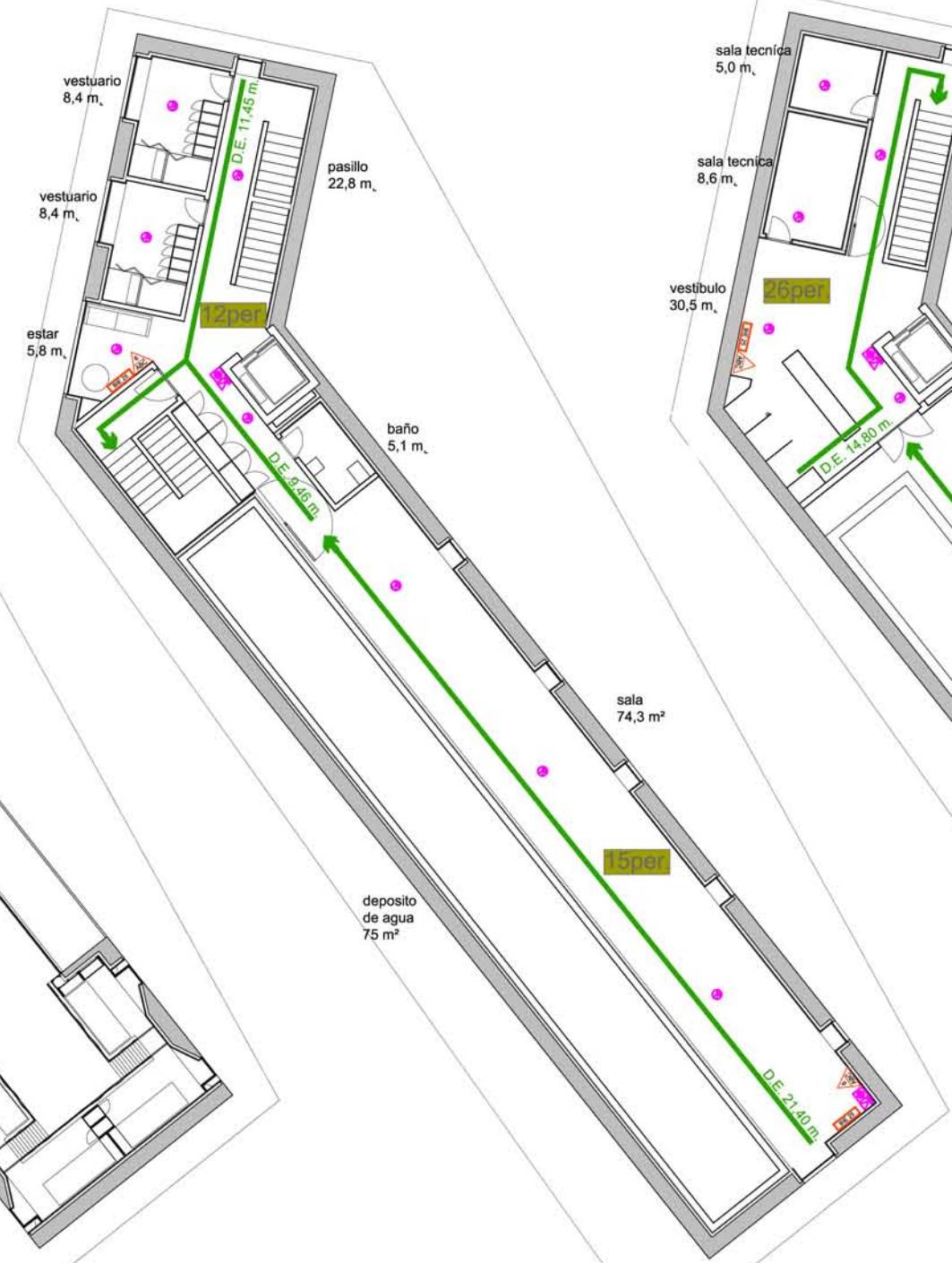
Albergue N2
cota +842,00



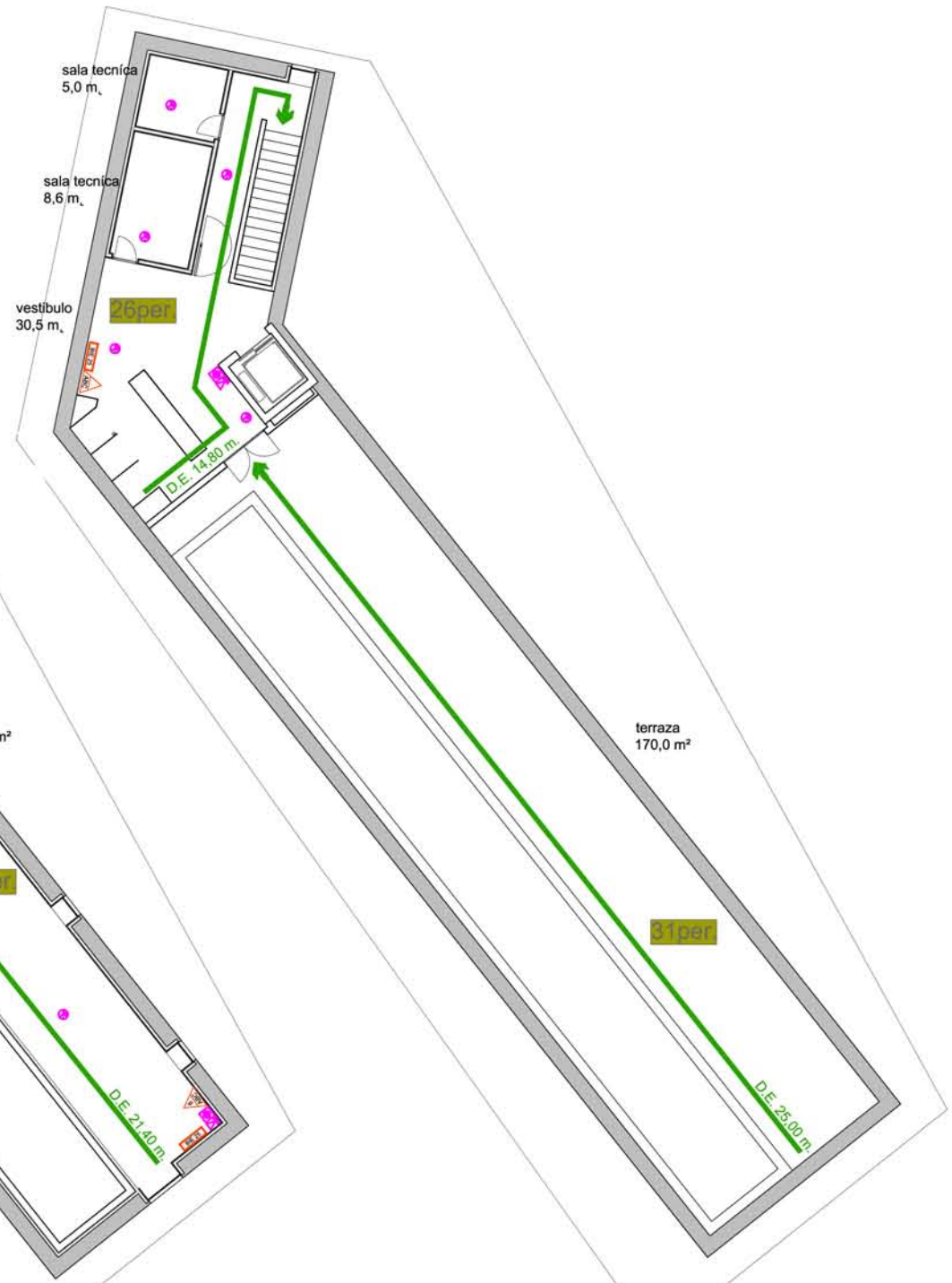
Albergue N2
cota +845,00



Albergue N2
cota +848,00



Albergue N2
cota +850,00



DETECCION, EXTINCION Y EVACUACION DE INCENDIOS

- Detector analógico-algorítmico en ambiente
- Pulsador de alarma
- Sirena de alarma
- BIE 25 mm. en armario
- Salida de emergencia
- Ocupación del local

Proyecto Básico.
Proyecto Burghondo: itinerancia y promesa
Burghondo, Ávila
Plano detección, extinción y evacuación
de incendios

COLEGIO OFICIAL DE ARQUITECTOS
CASTILLA Y LEÓN ESTE
EXPERIENCIA PROFESIONAL
20080310_103

VISADO
Extintor manual de rollo ABC (6 Kg)
Distancia de evacuación
1/18/04/2008
Recorrido principal
Recorrido secundario

SE ADJUNTA INFORME SOBRE DISCREPANCIAS URBANÍSTICAS OBSERVADAS

DEMARCACION DE AVILA

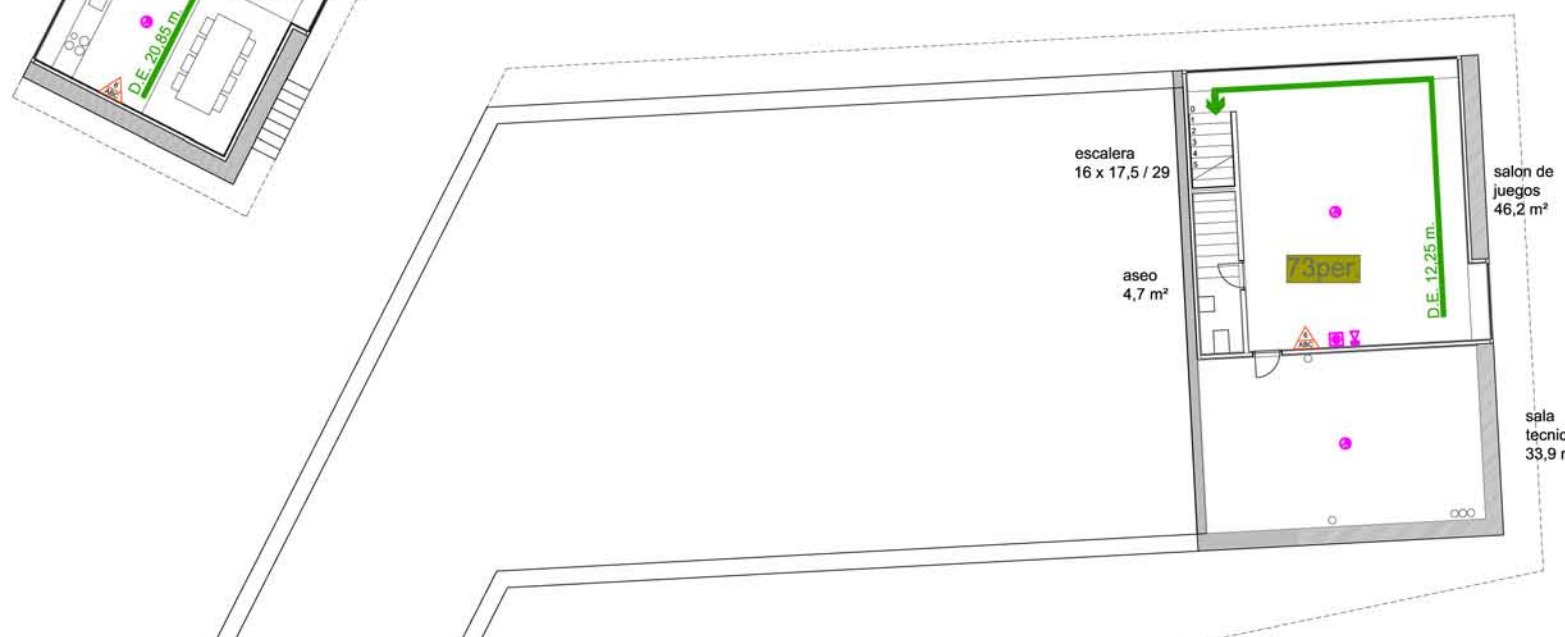
Albergue N2



Famias
planta BAJA
+838.60



Famias planta
PRIMERA
+841.2



Famias
planta SOTANO
+833.20

DETECCION, EXTINCION Y EVACUACION DE INCENDIOS

- Detector analógico-algorítmico en ambiente
- Pulsador de alarma
- Sirena de alarma
- BIE 25 mm. en armario
- Extintor manual de polvo ABC (6 Kg)
- D.E. Distancia de Evacuación
- Recorrido principal
- Recorrido secundario
- Salida de emergencia
- Ocupacion del local

Proyecto Básico.
Proyecto Burgohondo: itinerancia y promesa
 Burgohondo, Ávila
 Plano detección, extinción y evacuación
 de incendios

VISADO SE ADJUNTA INFORME SOBRE DISCREPANCIAS URBANÍSTICAS OBSERVADAS
 18/04/2008
 Expediente Fase
 20080310 103
Albergue Familias