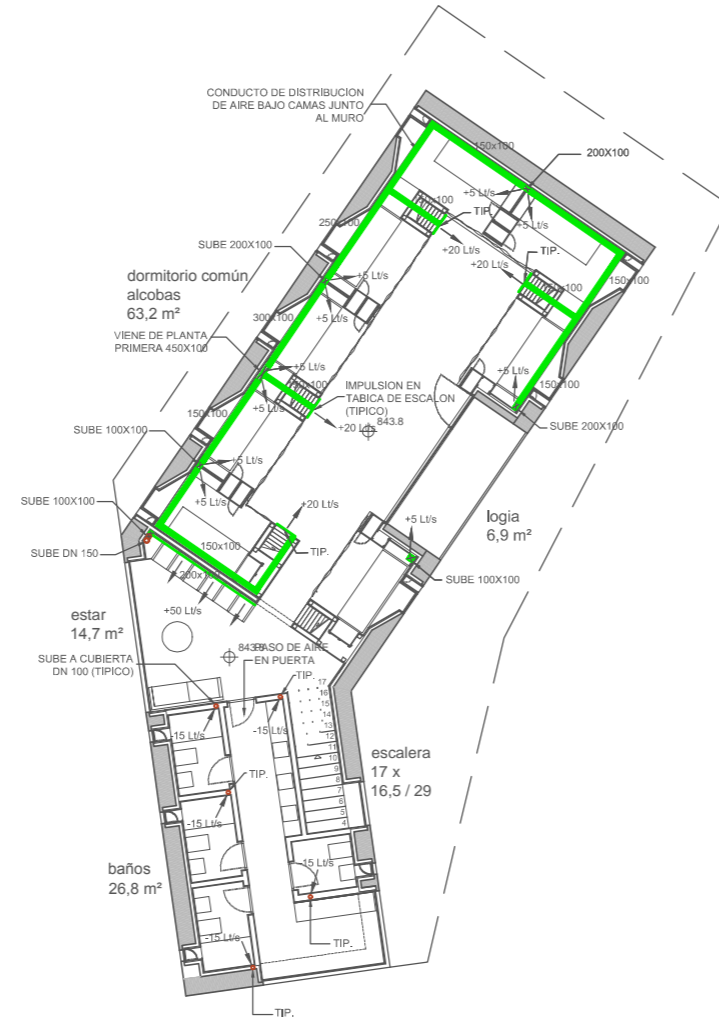
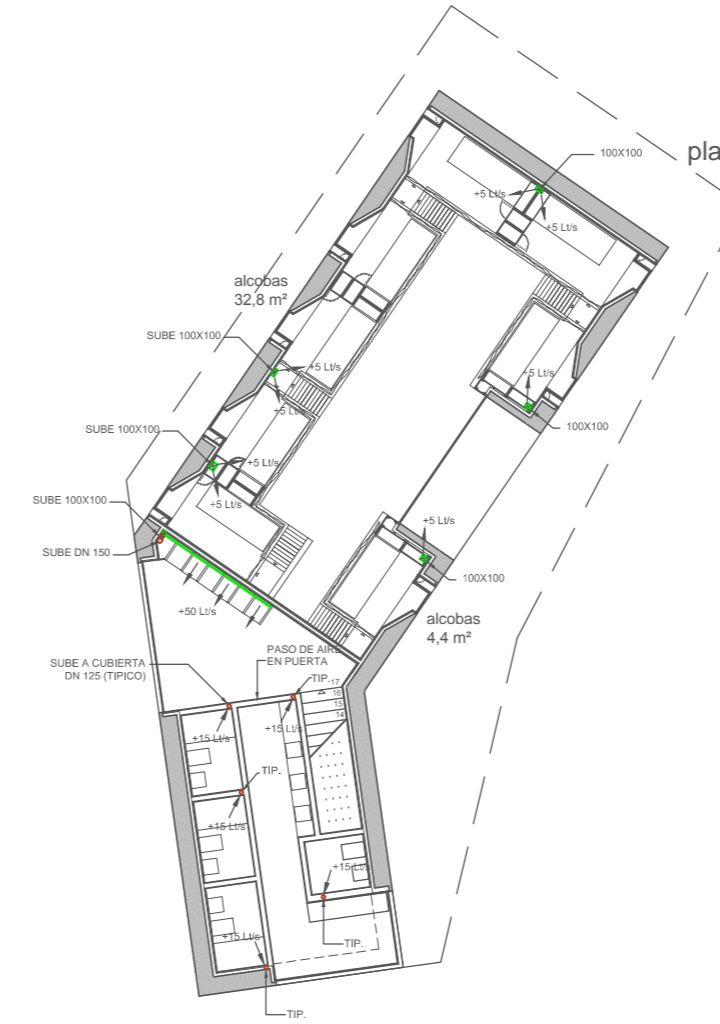


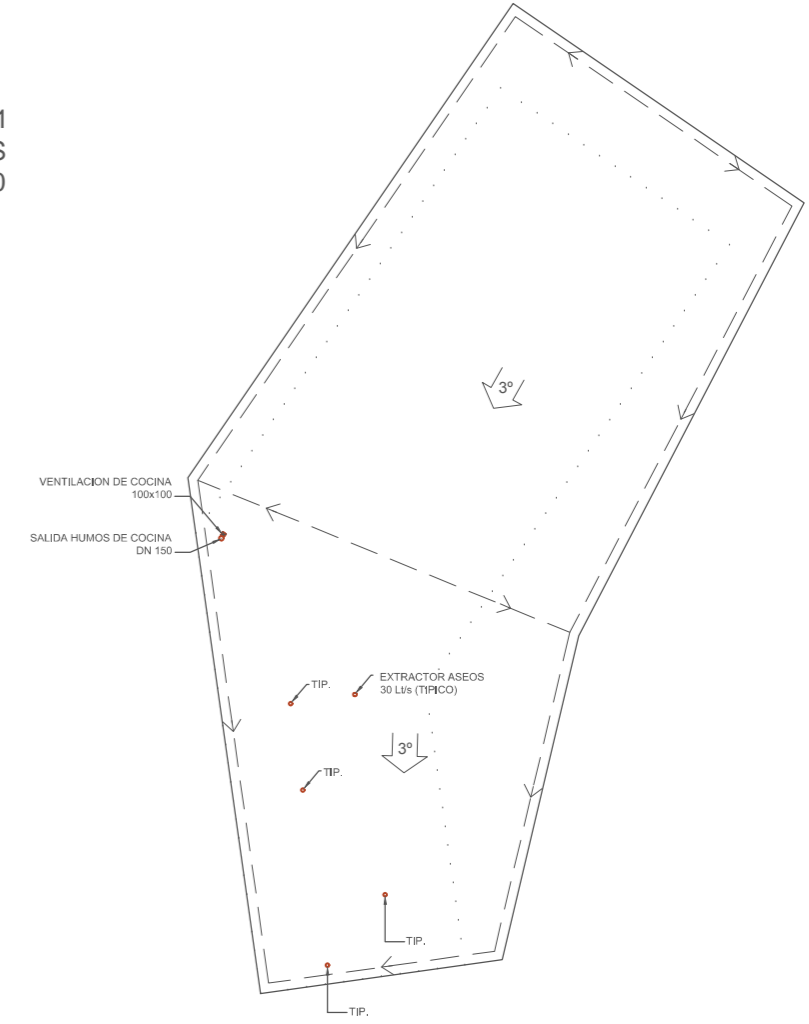
Albergue S1
planta BAJA
+841,0



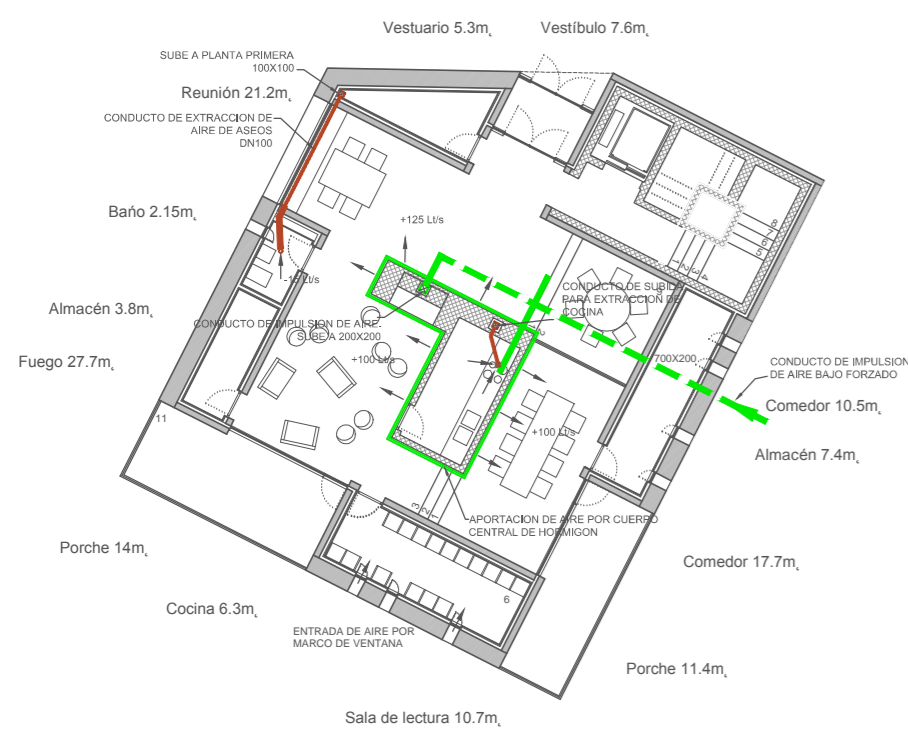
Albergue S1
planta PRIMERA
+843,80



Albergue S1
planta ALC. SUPERIORES
+846,30



Albergue S1
planta CUBIERTA



Estudios
planta BAJA
+ 840.00



Estudios
planta PRIMERA
+ 843.50

CLIMATIZACION VENTILACION

- BOCA DE EXTRACCION
- CONDUCTO FLEXIBLE
- CONDUCTO DE IMPULSION DE AIRE
- CONDUCTO DE RETORNO DE AIRE
- CONDUCTO DE TOMA DE AIRE EXTERIOR
- CONDUCTO DE EXPULSION DE AIRE VICIADO

NOMENCLATURA DE CONDUCTOS DE AIRE



ESPESORES DE CONDUCTOS DE CHAPA

A ≤ 600 mm.	0.6 mm.
600 < A ≤ 800 mm.	0.8 mm.
800 < A ≤ 1200 mm.	1.0 mm.
A > 1200 mm.	1.2 mm.

UNIONES DE CONDUCTOS DE CHAPA

UNION LONGITUDINAL	Pittsburgh
UNION TRANSVERSAL	
A ≤ 600 mm.	UT1 (Vaina deslizando plana)
600 < A ≤ 900 mm.	UT2 (Vaina rigidizada en T)
A > 900 mm.	Tipo METU

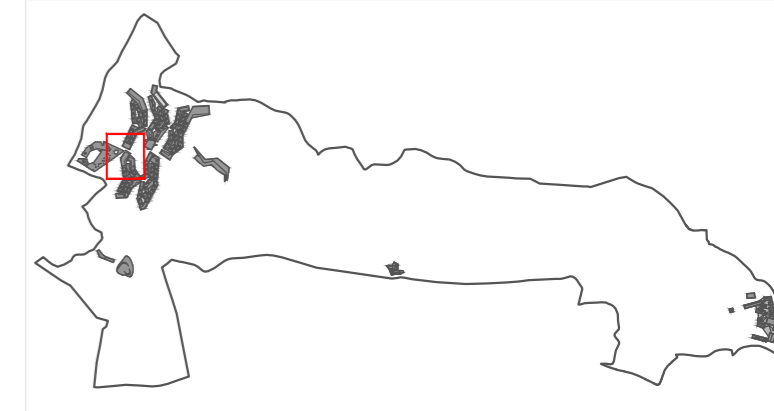
Los conductos llevarán matizado transversal nervado
La distancia máxima entre uniones transversales será de 1,2 m.

AISLAMIENTO TERMICO DE CONDUCTOS DE AIRE

TIPO DE CIRCUITO	INTERIOR	EXTERIOR
IMPULSION/RETORNO CALIENTE	20 mm.	40 mm.
IMPULSION/RETORNO FRIO	30 mm.	50 mm.
TOMA AIRE EXTERIOR	-	-
EXPULSION AIRE	-	-

NOTAS ACLARATORIAS PARTICULARES

- TODOS LOS CONDUCTOS DEBEN SER REGISTRABLES EN TODA SU LONGITUD, BIEN A TRAVES DE REJILLAS O REGISTROS DE INSPECCION.



POHUVIPRE

Asociación pública de fieles, pobres y humildes en vocación de iglesia, profecía de esperanza.Promotor

Eduardo Navadijos Martí Csaba Tarsoly arquitectos
Ríos Rosas 11, 6º oficina, 28003 Madrid
tel. (+34) 91 442 76 74

Proyecto Básico
Proyecto Burghondo: itinerancia y promesa

Albergue S1 y Estudios
Plantas con instalación de ventilación

Plano de instalaciones

ESCALA	FORMATO	FECHA EMISION	Nº PLANO
1/200	594x420	10/03/14	95.5